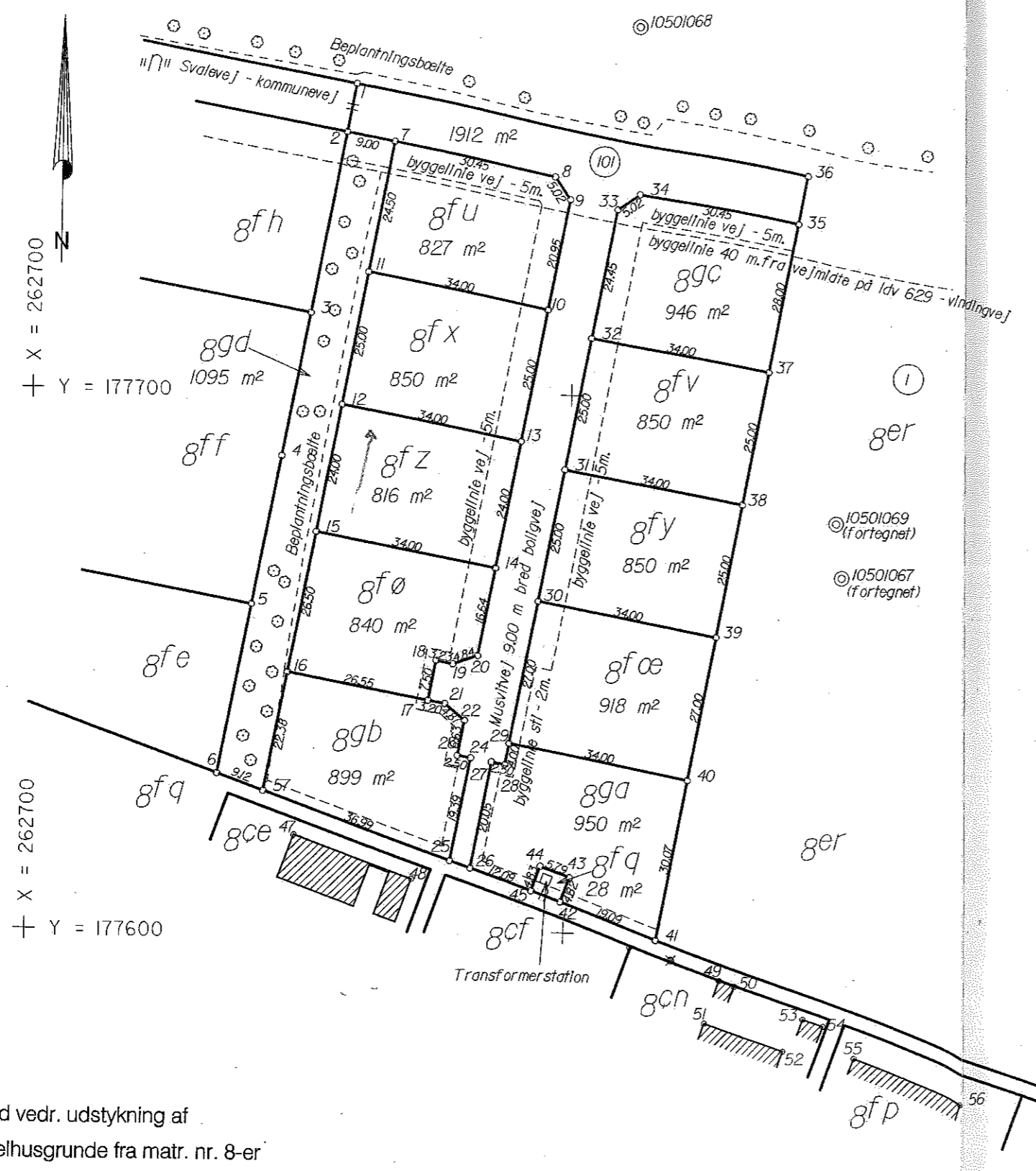


MÅLEBLAD

Ifølge lov nr. 137 af 7. marts 1990 paragraf 45 er den, som flytter, borttager eller ødelægger et kendetligt skelmærke eller et varigt mærke for opmåling, pligtig at betale udgifterne ved dets genanbringelse, og kan idømmes bøde, jfr. paragraf 48.



Koordinatliste
Opmålt i System 34

Pkt	Y	X	Beskrivelse
1	177756.62	262640.81	skel pkt gl. Jernrør
2	177747.77	262642.46	skel pkt gl. Jernrør
3	177714.35	262648.69	skel pkt gl. Jernrør
4	177687.80	262653.64	skel pkt gl. Jernrør
5	177660.28	262658.77	skel pkt gl. Jernrør
6	177628.92	262664.61	skel pkt gl. Jernrør
7	177746.12	262633.61	skel pkt Jernrør
8	177740.54	262603.67	skel pkt Jernrør
9	177736.40	262600.84	skel pkt Jernrør
10	177715.80	262604.67	skel pkt Jernrør
11	177722.04	262638.10	skel pkt Jernrør
12	177697.46	262642.68	skel pkt Jernrør
13	177691.23	262609.26	skel pkt Jernrør
14	177667.63	262613.66	skel pkt Jernrør
15	177673.87	262647.08	skel pkt Jernrør
16	177647.81	262651.94	skel pkt Jernrør
17	177642.95	262625.84	skel pkt Jernrør
18	177650.33	262624.46	skel pkt Jernrør
19	177649.73	262621.29	skel pkt Jernrør
20	177651.28	262616.71	skel pkt Jernrør
21	177642.36	262622.69	skel pkt Jernrør
22	177639.26	262618.95	skel pkt Jernrør
23	177632.74	262620.16	skel pkt Jernrør
24	177632.28	262617.71	skel pkt Jernrør
25	177613.22	262621.26	skel pkt Jernrør
26	177611.83	262617.45	skel pkt Jernrør
27	177631.55	262613.77	skel pkt Jernrør
28	177631.09	262611.31	skel pkt Jernrør
29	177635.02	262610.58	skel pkt Jernrør
30	177661.56	262605.63	skel pkt Jernrør
31	177686.14	262601.05	skel pkt Jernrør
32	177710.72	262596.47	skel pkt Jernrør
33	177734.75	262591.99	skel pkt Jernrør
34	177737.59	262587.85	skel pkt Jernrør
35	177732.01	262557.91	skel pkt Jernrør
36	177740.86	262556.26	skel pkt Jernrør
37	177704.48	262563.04	skel pkt Jernrør
38	177679.91	262567.63	skel pkt Jernrør
39	177655.33	262572.21	skel pkt Jernrør
40	177628.79	262577.16	skel pkt Jernrør
41	177599.23	262582.67	skel pkt Jernrør
42	177605.74	262600.62	skel pkt Jernrør
43	177610.27	262598.97	skel pkt Jernrør
44	177612.25	262604.41	skel pkt Jernrør
45	177607.72	262606.08	skel pkt Jernrør
46	177529.37	262389.82	skel pkt gl. møl
47	177617.79	262650.28	bygning - mur
48	177609.82	262628.38	bygning - mur
49	177591.90	262570.62	bygning - mur
50	177590.80	262567.73	bygning - mur
51	177584.08	262573.31	bygning - mur
52	177578.60	262558.29	bygning - mur
53	177584.46	262554.60	bygning - mur
54	177583.08	262550.84	bygning - mur
55	177577.16	262544.93	bygning - mur
56	177569.68	262524.44	bygning - mur
57	177625.82	262656.04	skel pkt Jernrør
10501067	177822.43	262877.65	planfikspunkt
10501068	177768.51	262588.25	planfikspunkt
10501069	177720.13	262326.38	planfikspunkt

Måleblad vedr. udstykning af
10 parcelhusgrunde fra matr. nr. 8-er

Ejerlav: Velling By, Bryrup
Kommune: Them Kommune
Opmålt i: november 2005
Målforhold: 1:1000
Lsp. j. nr.: 28139

Anders S. And
Landinspektør



LANDINSPEKTØR-KONTORET
SØGADE 8 A 75753433 8740 BRÆDSTRUP
email: braedstrup@landinsp.dk

Signatur: Se DS 104 og 198

Mål eller koordinater, der kun er til brug ved indlægningen på matrikelkortet, er angivet med klamme.
Mål eller koordinater, der er overført fra en sag, der tidligere er indsendt til Kort- og Matrikelstyrelsen, er mærket med Gl.